

铍窗方形正比计数器 LND4568

工作参数

最大长度 (INCH/MM)	5.7/144.7
填充气体	Xenon
阴极材料 (INTERNAL/EXTERNAL)	Aluminum
接口类型	Pin
工作温度范围° C	-40 to +75
最大宽度 (INCH/MM)	1.65/42.0
最大深度 (INCH/MM)	2.24/57.0
填充气压 (TORR) at 21° C	800
路径长度 (INCH/MM)	1.14/28.98

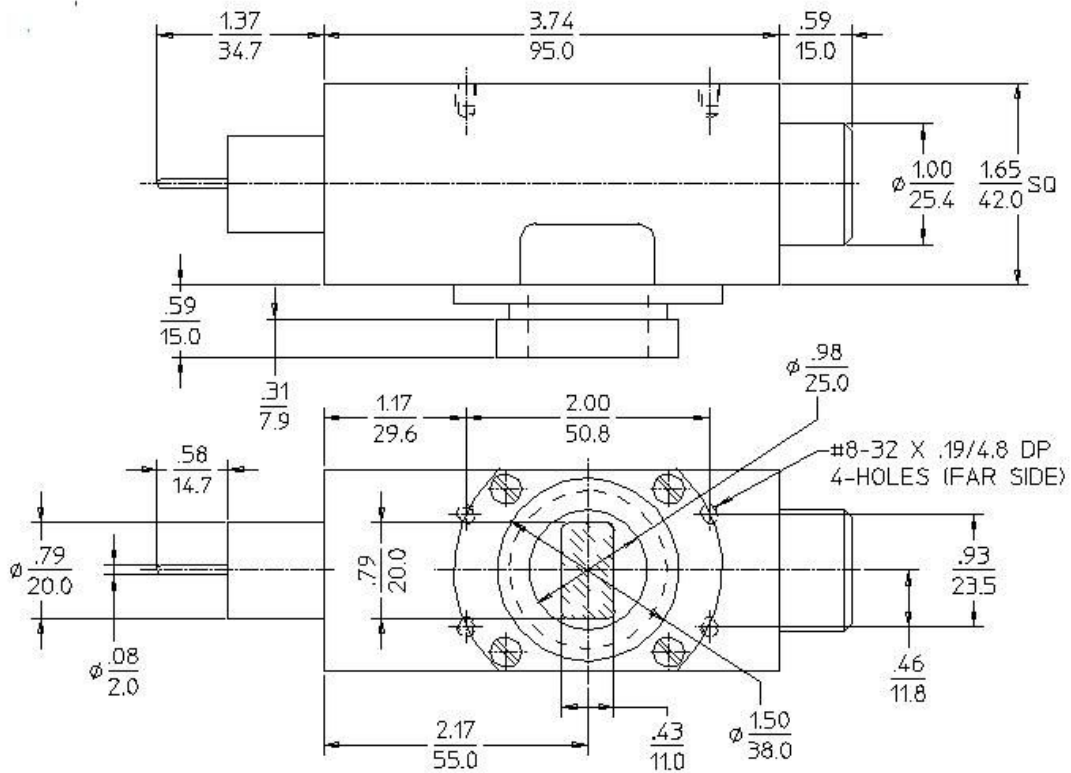
窗口参数

材料	Beryllium
厚度 (INCH/MM)	0.002/0.05
密度 (MG/CM ²)	9.2

尺寸 (INCH/MM)	0.43 x 0.79/10.9 x 20.0
--------------	-------------------------

电气参数

推荐工作电压 (VOLTS)	1900
工作电压范围 (VOLTS)	1800 - 2050
管电容 (PF)	3
标准分辨率 (FWHM FE55)	17





Next