

# 端窗 $\alpha\beta\gamma$ X 射线探测器 LND7227

## 一般规格

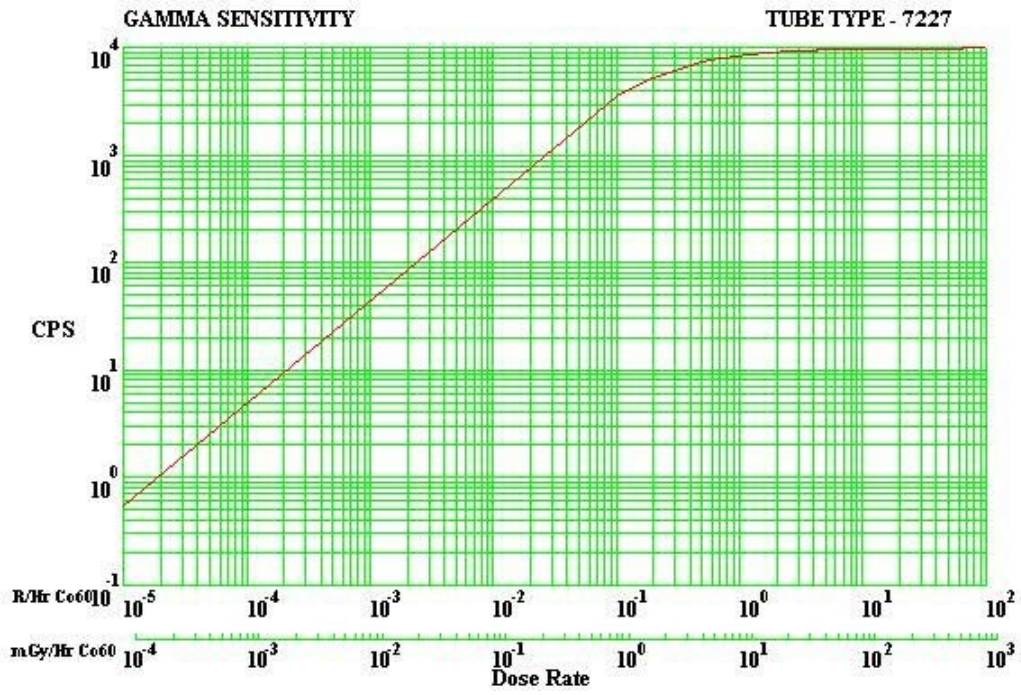
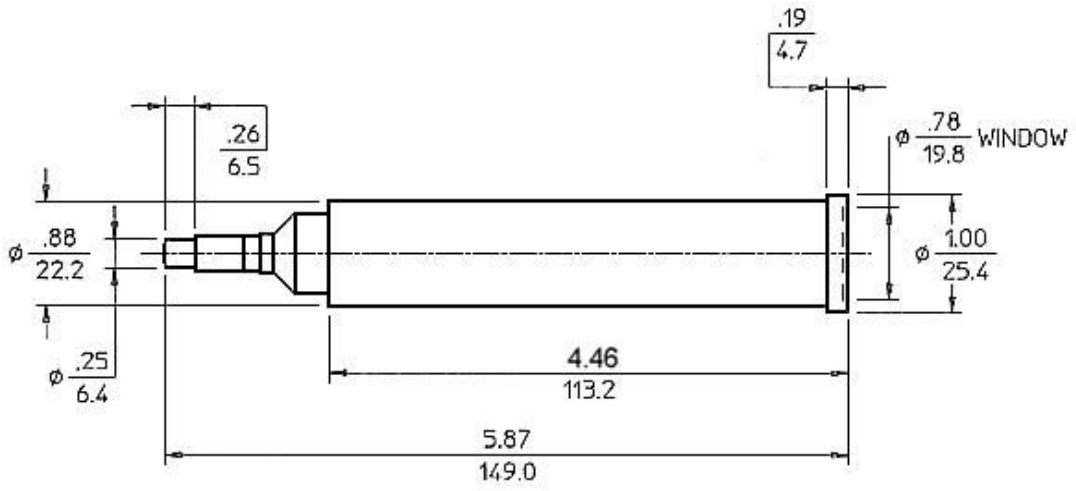
最大长度 (英寸/毫米)	5.87/149.0
最大直径 (英寸/毫米)	1.0/25.4
气体填充	氩 + 卤素
有效长度 (英寸/毫米)	4.25/107.95
正极材料 (内部/外部)	446 不锈钢
有效直径 (英寸/毫米)	0.78/19.8
连接器	格栅帽
工作温度范围 °C	-55 至 +75

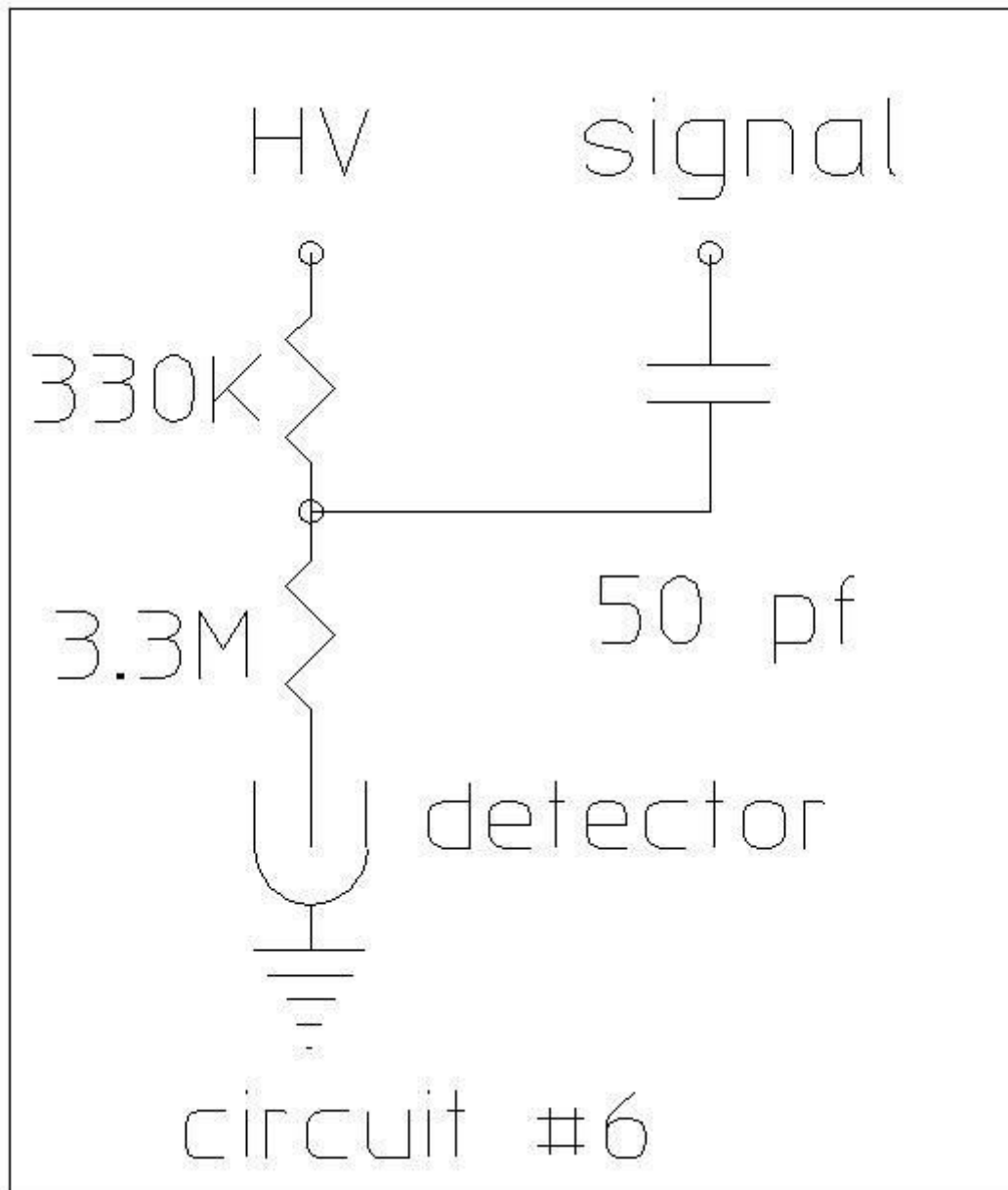
## 窗口规格

材料	云母
有效直径 (英寸/毫米)	0.78/19.8
面密度 (毫克/平方厘米)	3.0 - 4.0

## 电气规格

建议工作电压 (伏特)	900
推荐的阳极电阻 (兆欧姆)	3.3
工作电压范围 (伏特)	850-1000
最大坪斜率 (%/100 伏)	10
最小死区时间 (微秒)	100
伽马灵敏度 CO60 (CPS/mR/HR)	55
管电容 (PF)	3
重量 (克)	92
最大背景屏蔽 50 毫米 PB + 3 毫米 AL (CPM)	60
最大启动电压 (伏特)	800







下一个